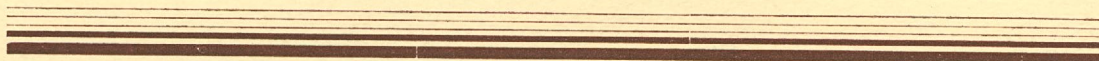


N.V. BALANSEN- EN
GEWICHTENFABRIEK

JULIAN H. BECKER

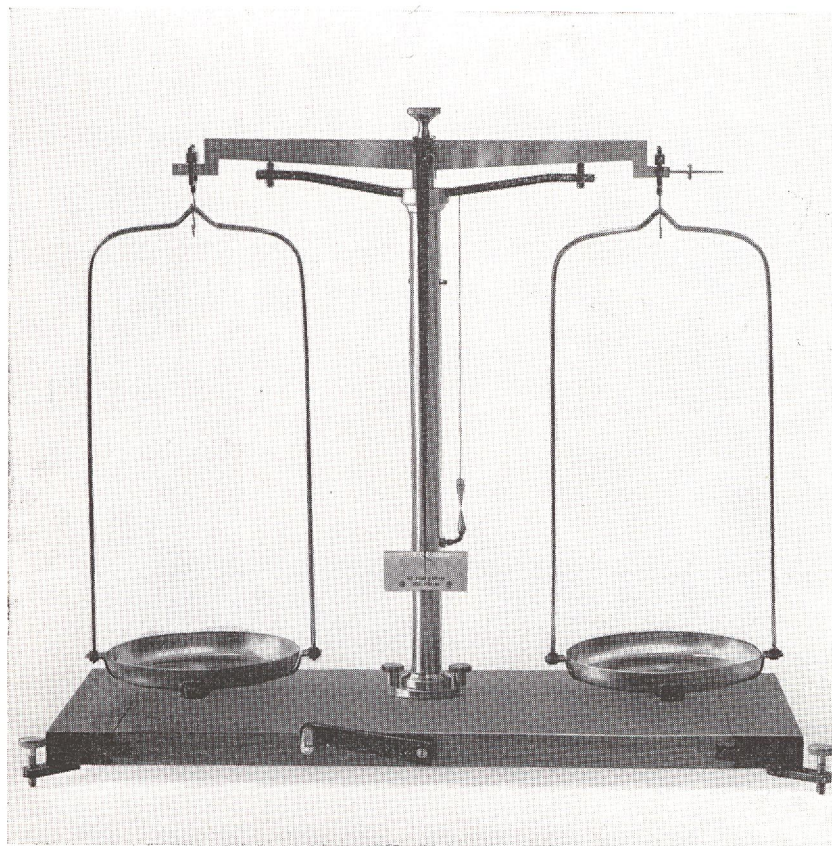
INSTRUMENTEN- EN APPARATENFABRIEK

DELFT (HOLLAND)



PHARMACEUTISCHE BALANSEN OP PLANK

Model goedgekeurd door de Dienst van het Ijkwezen



Bijzonderheden:

- Juk:** Uit spanningsvrij gegloeid messing.
- Arrêtering:** Juk met middenmes worden met een degelijke constructie gearrêteerd.
- Assen:** De assen zijn van gehard staal; gepolijst.
- Stijgbeugels:** Zijn voorzien van agaten pannen.
- Steenstuk:** Eveneens voorzien van agaten pannen.
- Schalen:** Hoogglans gepolijste afneembare messing-schalen in gemoffelde beugels.
- Nulpuntinstelling:** Door middel van een justeer gewicht.
- Schieflood:** Voor het waterpas stellen van de balans met behulp van stelschroeven.
- Houtsoort:** Hard mahoniehout, zwaar gevernist.

Type-nummer	Grootste belasting in elke schaal	Gevoeligheid bij volle belasting	Schaaldeelwaarde (max.)	Diameter van de schalen
301	50 g	0.5 mg	2 mg	7 cm
307	100 g	1 mg	3 mg	8 cm
313	250 g	2 mg	4 mg	10 cm
319	500 g	5 mg	7 mg	12 cm
325*	1000 g	5 mg	10 mg	15 cm
331	2500 g	10 mg	20 mg	18 cm

* Deze balans is voorzien van bakelieten schalen.

Balansen voor zwaardere belasting op aanvraag.

N.V. BALANSEN- en GEWICHTENFABRIEK van JULIAN H. BECKER

10 N 7

DELFT (HOLLAND)

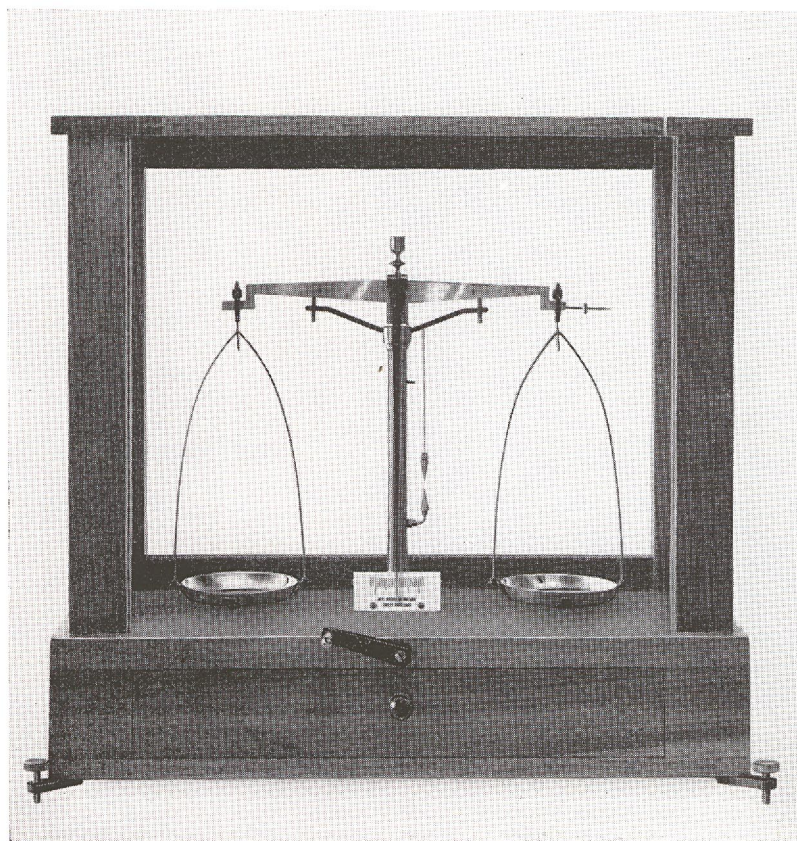
Vulcanusweg 113 - Postbus 219
Delft - Holland

TEL. 0 1730-22435/25903

Ontvangen 21 januari 1905.

PHARMACEUTISCHE BALANSEN IN KAST

Model goedgekeurd door de Dienst van het Ijkwezen



Bijzonderheden:

- Juk:** Uit spanningsvrij gegloeid messing.
- Arrêtering:** Juk met middenmes worden met een degelijke constructie gearrêteerd.
- Assen:** De assen zijn van gehard staal; gepolijst.
- Stijgbeugels:** Zijn voorzien van agaten pannen.
- Steenstuk:** Eveneens voorzien van agaten pannen.
- Schalen:** Hoogglans gepolijste afneembare messing-schalen in gemoffelde beugels.
- Nulpuntinstelling:** Door middel van justergewicht.
- Schietlood:** Voor het waterpas stellen van de balans met behulp van stelschroeven.
- Kast:**
- A. In geverniste mahoniehouten kast met lade en opschuifbaar voorraam met tegengewichten.
 - B. Idem, doch zonder lade (K nummers).

Type-nummer		Grootste belasting in elke schaal	Gevoeligheid bij volle belasting	Schaaldeelwaarde in mg (max.)	Diameter van de schalen
300	303 K	50 g	0.25 mg	1 mg	7 cm
600	309 K	100 g	1 mg	2 mg	8 cm
915	315 K	250 g	2 mg	3 mg	10 cm
321	321 K	500 g	2 mg	4 mg	12 cm
327*	327 K*	1000 g	3 mg	5 mg	15 cm

* Deze balansen zijn voorzien van bakelieten schalen.

N.V. BALANSEN- en GEWICHTENFABRIEK van JULIAN H. BECKER
 DELFT (HOLLAND) Vulcanusweg 113 - Postbus 219 Delft - Holland
 TEL. 0 1730-22435/25903

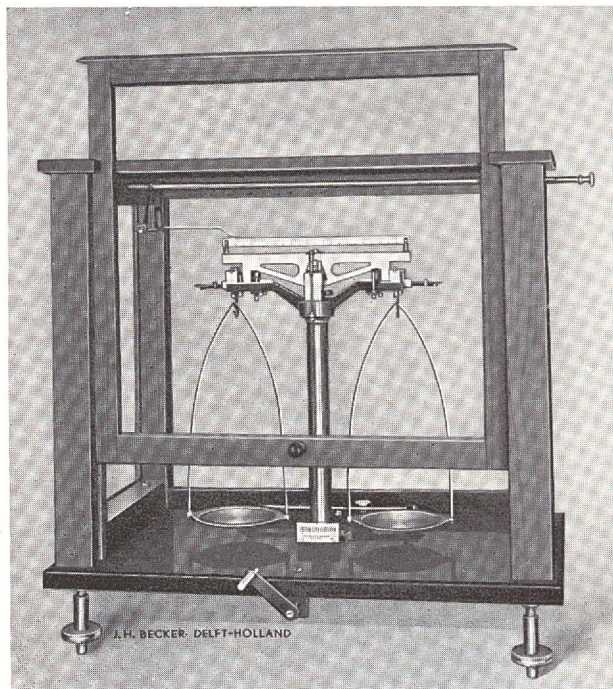
EENVOUDIGE ANALYTISCHE BALANS

Snelle

kortarmige

analytische balans

eenvoudige uitvoering



Bijzonderheden:

- Juk:** Gegoten, spanningsvrij, gelegeerd aluminium.
- Assen en pannen:** Speciaal voor deze balans uitgezocht en bewerkt agaat, waarvan wij de goede kwaliteit garanderen.
- Arrêtering:** Juk en stijgbeugels worden gearrêteerd met een moderne constructie, waardoor beschadiging van de assen uitgesloten is. De arrêtering en schaalstoppers worden door eenzelfde handgreep bediend, waardoor een rustig wegen verzekerd is.
- Ruiterlineaal:** De ruiterlineaal is in 2×100 schaal delen verdeeld. Een ruiter van 10 mg kan met een verticaal werkende ruiterinrichting verplaatst worden. Een schaaldeel komt overeen met 0,1 mg.
- Schalen:** Zwaar hoogglans verchromd, iets hol; 80 mm diameter; ruimte tussen de beugeldraden = 90 mm; ruimte boven de schalen = 180 mm.
- Kast:** De fijn gepolitoerde hardhouten kast met uitgebalanceerd voorraam, gemonteerd op een zwarte spiegelglazen grondplaat zorgt voor een stofdichte afsluiting van de balans.

Type nummer	Maximum weegvermogen	Schaaldeelwaarde	Gevoeligheid
3480 A	200 g	0,33 mg	1/10 mg

Extra toebehoren:

- Trillingsdempers:** Deze worden gebruikt om trillingen van hoge frequentie in de weegtafel, te verzwakken resp. onschadelijk te maken. — Bestelnummer 6601.
- Verlichting:** Op de balanskast kan los geplaatst worden een 6 Watt **fluorescentie verlichting**, geheel compleet in grijs gespoten huis. Deze combinatie geeft een **prachtige**, diffuse verlichting van de balans, ruiterlineaal en schaalverdeling, **zonder** dat het juk door warmtestraling beïnvloed wordt. — Bestelnummer 6603.

N.V. BALANSEN EN GEWICHTENFABRIEK JULIAN H. BECKER

DELFT — HOLLAND

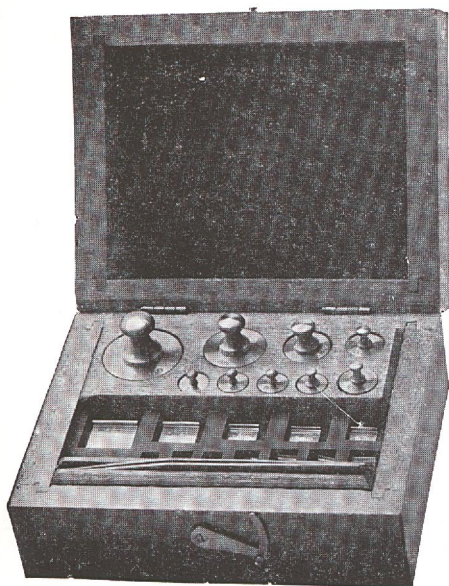
Vulcanusweg 113 - Postbus 219
Delft - Holland

TELEFOON K 1730-22435

25903

PHARMACEUTISCHE GEWICHTEN

Geijkt en ongeijkt messing gramgewicht in gevernist mahoniehouten doos, bekleed met laken, de aluminium onderdelen van het gram onder glazen deksel, messing pincet



No. 1A	van	20 g	—	1 mg
2A	"	50	"	1 "
3A	"	100	"	1 "
4A	"	200	"	1 "
5A	"	500	"	1 "
6A	"	1000	"	1 "

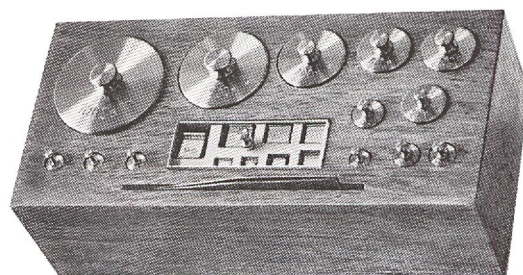
No. 7A	van	20 g	—	10 mg
8A	"	50	"	10 "
9A	"	100	"	10 "
10A	"	200	"	10 "
11A	"	500	"	10 "
12A	"	1000	"	10 "

No. 13A	van	20 g	—	1 g
14A	"	50	"	1 "
15A	"	100	"	1 "
16A	"	200	"	1 "
17A	"	500	"	1 "
18A	"	1000	"	1 "

Geijkt en ongeijkt gramgewicht in open mahoniehouten blok, de aluminium gewichtjes onder glazen deksel, messing pincet.

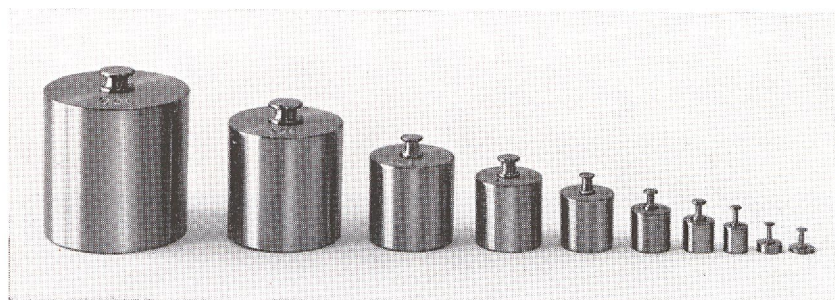
No. 1B	van	20 g	—	1 mg
2B	"	50	"	1 "
3B	"	100	"	1 "
4B	"	200	"	1 "
5B	"	500	"	1 "
6B	"	1000	"	1 "

No. 7B	van	20 g	—	10 mg
8B	"	50	"	10 "
9B	"	100	"	10 "
10B	"	200	"	10 "
11B	"	500	"	10 "
12B	"	1000	"	10 "



No. 13B	van	20 g	—	1 g
14B	"	50	"	1 "
15B	"	100	"	1 "
16B	"	200	"	1 "
17B	"	500	"	1 "
18B	"	1000	"	1 "

Losse geijkte en ongeijkte pharmaceutische gram en milligram gewichten.



1000 500 200 100 50 20 10 5 2 1 g

Zwaardere gewichten op aanvraag

Ongeijkte gewichten mogen niet worden gebruikt ter bepaling van gewicht bij het drijven van handel. Overtreding van dit verbod is strafbaar gesteld. Deze gewichten worden aan een ijkantoor niet ter keuring geaccepteerd.

N.V. BALANSEN- en GEWICHTENFABRIEK van JULIAN H. BECKER

DELFT (HOLLAND)

Vulcanusweg 113 - Postbus 219
Delft - Holland

TEL. 0 1730-22435/25903

ANALYTISCHE GEWICHTEN

Justering II volgens Nenorm N 1299

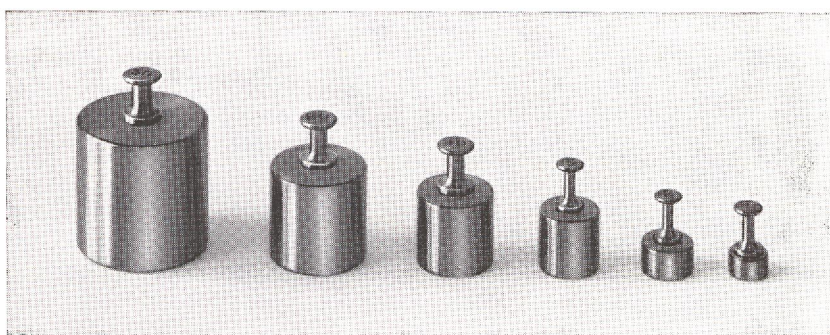


Analytische gewichten in mahoniehouten doos, bekleed met laken. Onderdelen van het gram en 2 ruiters onder glas. Rechte koperen pincet.

De gewichten van 1 gram en meer zijn van gevernist messing. De gewichten van 20 mg tot 1 mg van aluminium en de gewichten van 500 mg tot 50 mg van aluminium of roestvrij staal.

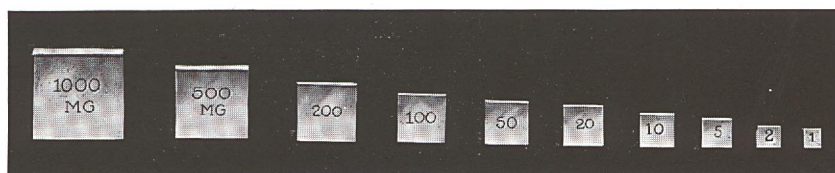
- | | |
|---------|--|
| No. 104 | 50 g — 1 mg (500 — 50 mg van aluminium) |
| 106 | 50 g — 1 mg (500 — 50 mg van roestvrij staal) |
| 107 | 100 g — 1 mg (500 — 50 mg van aluminium) |
| 109 | 100 g — 1 mg (500 — 50 mg van roestvrij staal) |

Losse analytische messing gewichten



100 50 20 10 5 2 1 g

Losse aluminium gewichten



1000 500 200 100 50 20 10 5 2 1 mg

N.V. BALANSEN- en GEWICHTENFABRIEK van JULIAN H. BECKER

DELFT (HOLLAND)

Vulcanusweg 113, Postbus 219
Delft - Holland

TEL. 0 1730-22435/25903



P R I J S L I J S T.

BECKER DELFT N.V.
Vulcanusweg 113
Postbus 219
Delft - Holland
Tel. (01730) 25903

Pharmaceutische balansen op plank.

<u>Type no.</u>	<u>Grootste belasting</u>	<u>Prijs</u>
301	50 gram	f 215,=
313	250 gram	" 220,=
325	1000 gram	" 255,=

Pharmaceutische balansen in kast.

<u>Type no.</u>	<u>Grootste belasting</u>	<u>Prijs</u>
303 K	50 gram	f 325,=

Balansen 2½ kg, 5 kg en 10 kg op aanvraag.

Analytische balansen.

<u>Type no.</u>	<u>Omschrijving</u>	<u>Prijs</u>
3480 A	Eenvoudige analytische balans. Belasting 200 g., gevoeligheid 1/10 mg. bij volle belasting	f 570,=

Genoemde prijzen zijn vrijblijvend en voor levering af fabriek,
inclusief O.B., exclusief emballage.

Alle overige balansen op aanvraag.

IJkkosten f 28,= per balans.



PRIJSLIJST VOOR PHARMACEUTISCHE GEWICHTEN

BECKER DELFT N.V.
Vulcanusweg 113
Postbus 219
Delft - Holland
Tel. (01730) 25903

Pharmaceutische Gewichten:

Inhoud		<u>In doos</u>		<u>In blok</u>		<u>Netto verhoging</u> <u>voor ijkloon</u> <u>voor beide uit-</u> <u>voeringen</u>
		Type	onge- ijkt	Type	onge- ijkt	
Van	20 g - 1 mg	No. 1A	80,95	No. 1B	68,00	36,20
"	50 g - 1 mg	No. 2A	85,45	No. 2B	73,60	38,15
"	100 g - 1 mg	No. 3A	93,95	No. 3B	81,50	41,90
"	200 g - 1 mg	No. 4A	112,15	No. 4B	96,80	49,30
"	500 g - 1 mg	No. 5A	132,15	No. 5B	111,15	53,05
"	1000 g - 1 mg	No. 6A	166,75	No. 6B	132,00	58,00
"	20 g - 10 mg	No. 7A	70,50	No. 7B	57,55	28,75
"	50 g - 10 mg	No. 8A	76,05	No. 8B	63,20	30,75
"	100 g - 10 mg	No. 9A	84,55	No. 9B	70,60	34,45
"	200 g - 10 mg	No. 10A	101,85	No. 10B	86,40	41,90
"	500 g - 10 mg	No. 11A	120,70	No. 11B	100,65	45,60
"	1000 g - 10 mg	No. 12A	146,30	No. 12B	121,60	50,55
"	20 g - 1 g	No. 13A	39,75	No. 13B	28,90	13,90
"	50 g - 1 g	No. 14A	46,20	No. 14B	33,30	15,90
"	100 g - 1 g	No. 15A	54,35	No. 15B	40,70	19,60
"	200 g - 1 g	No. 16A	71,55	No. 16B	56,90	27,00
"	500 g - 1 g	No. 17A	87,30	No. 17B	69,65	30,75
"	1000 g - 1 g	No. 18A	115,30	No. 18B	90,15	35,70

Losse Pharmaceutische Gewichten:

	onge- ijkt	<u>Netto verhoging</u> <u>voor ijkloon</u>
1000 g	19,60	5,00
500 g	13,10	3,75
200 g	7,75	3,75
100 g	7,65	3,75
50 g	5,25	2,00
20 g	4,90	2,00
10 g	4,90	2,00
5 g	4,40	2,00
2 g	2,30	2,00
1 g	2,30	2,00
500 mg	3,05	1,90
200 mg	3,05	1,90
100 mg	3,05	1,90
50 mg	2,75	1,90
20 mg	2,75	1,90
10 mg	2,75	1,90
5 mg	2,75	1,90
2 mg	2,75	1,90
1 mg	2,75	1,90



PRIJSLIJST VOOR ANALYTISCHE GEWICHTEN

BECKER DELFT N.V.
Vulcanusweg 113
Postbus 219
Delft - Holland
Tel. (01730) 25903

<u>doos:</u>	<u>inhoud:</u>	<u>prijs per doos:</u>
no. 104	50 g - 1 mg	f 81,50
no. 106	100 g - 1 mg	" 100,75
no. 109	200 g - 1 mg	" 150,00
no. 110	500 g - 1 mg	" 184,00

In deze dozen zijn de gewichten van 500 - 20 mg van nieuw zilver,
de overige van aluminium.

<u>Losse analytische messing gewichten:</u>	<u>prijs per stuk:</u>
100 g	f 13,50
50 g	" 8,75
20 g	" 6,50
10 g	" 5,25
5 g	" 4,85
2 g	" 3,85
1 g	" 3,50

<u>Losse analytische aluminium gewichten:</u>	<u>prijs per stuk:</u>
1000 mg	f 2,40
500 mg	" 1,60
200 mg	" 1,60
100 mg	" 1,60
50 mg	" 1,60
20 mg	" 1,60
10 mg	" 1,60
5 mg	" 1,60
2 mg	" 1,60
1 mg	" 1,60